

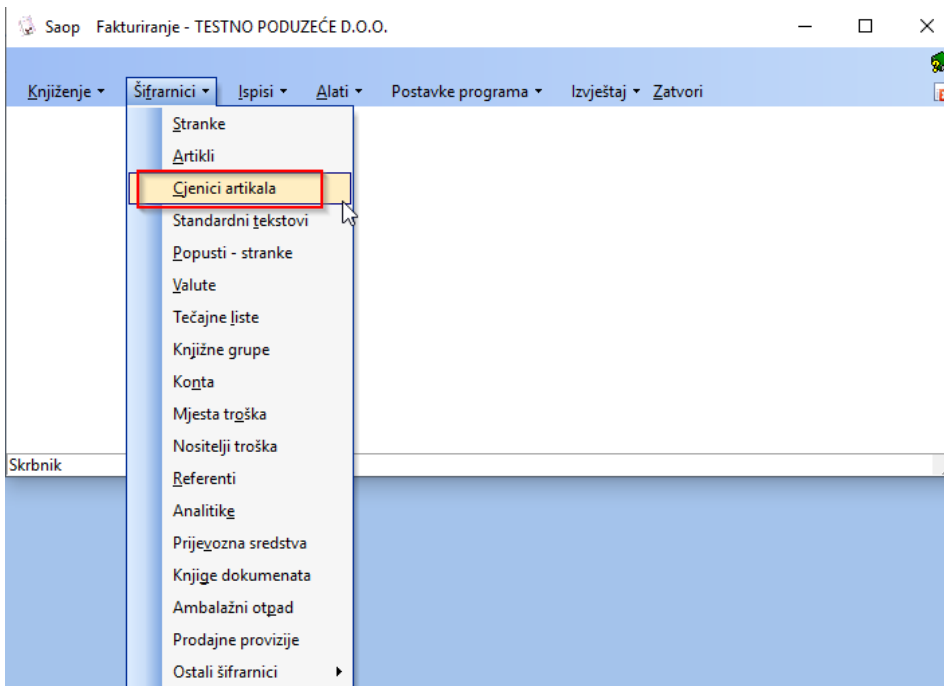
# Uvoz cjenika

U ovom članku

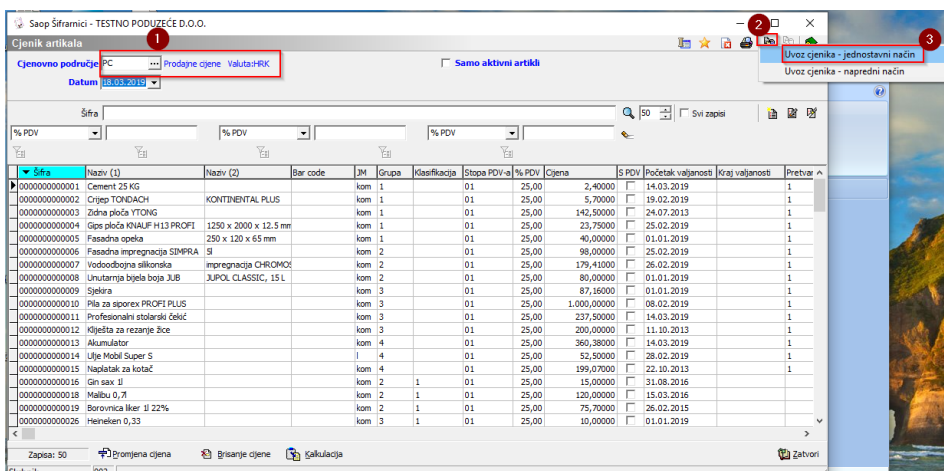
Zadnja promjena 09/07/2026 9:15 am CEST | Objavljeno 09/07/2026

Za uvoz cjenika u Saop slijedite ove korake:

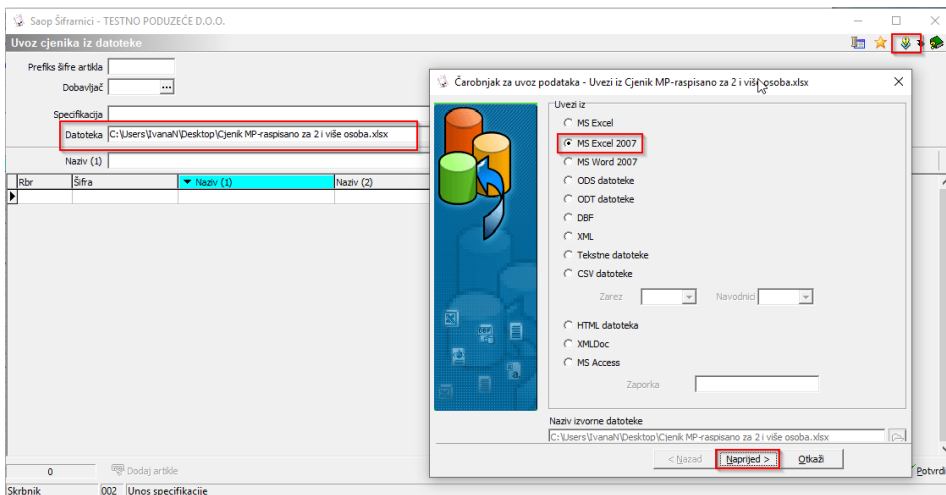
U modulu Fakturiranje, u šifrnarcima odaberete Cjenike artikala



Odaberete cjenovno područje u koje želite da vam se cijene spreme, npr. PC (prodajni cjenik).



Odaberete datoteku iz koje ćete uvesti podatke.

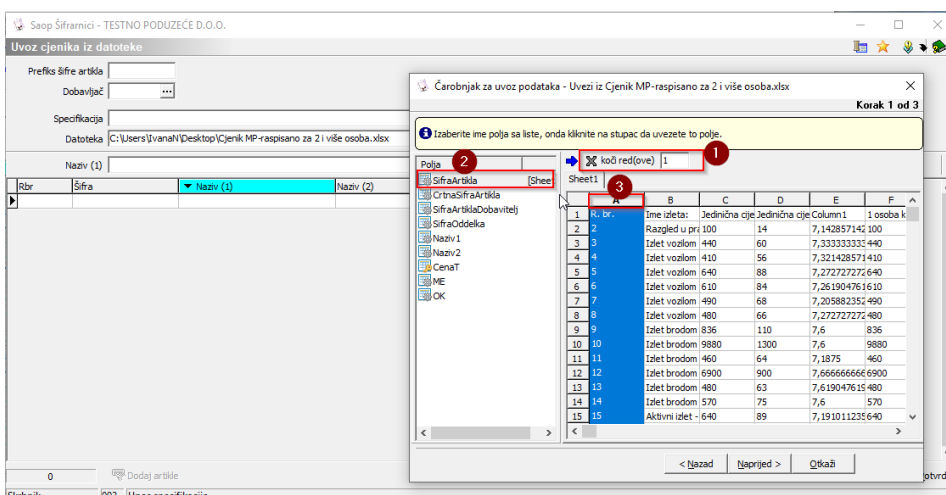
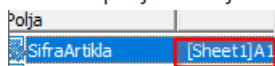


Na početku i na kraju naziva datoteke će biti navodnici koje treba obrisati.

Zatim kliknete na gumb u gornjem desnom kutu Uvoz specifikacije. Specifikacija služi da stupce iz vašeg excela povežete sa stupcima u iC.

Otvoriti će vam se čarobnjak za uvoz podataka koji vam odmah nudi Excel. Samo odaberite opciju Naprijed.

Ovdje definirate koji stupac iz excela odgovara kojem stupcu u programu. u slučaju na slici SifraArtikla je stupac A u excelu. To povežete na način da kliknete sifruArtikla u polja na lijevoj strani i klik na stupac A. Program ispiše poveznicu



Tako će biti za svaki stupac koji povežete, a na raspolaganju su još bar kod, šifra artikla dobavljača, šifra odjela, naziv 1 i naziv 2, cijena i jedinica

mjere.

Kada ste odabrali sve što želite uvesti kroz cjenik artikala, kliknete Naprijed.

Čarobnjak za uvoz podataka - Uvezi iz Cjenik MP-raspisano za 2 i više osoba.xlsx

Korak 1 od 3

Izaberite ime polja sa liste, onda kliknite na stupac da uvezete to polje.

Polja: SifraArtikla [Sheet1]A1, CrtnaSifraArtikla, SifraArtiklaDoba..., SifraOddelka, Naziv1, Naziv2, CenaT [Sheet1]D1, ME, OK

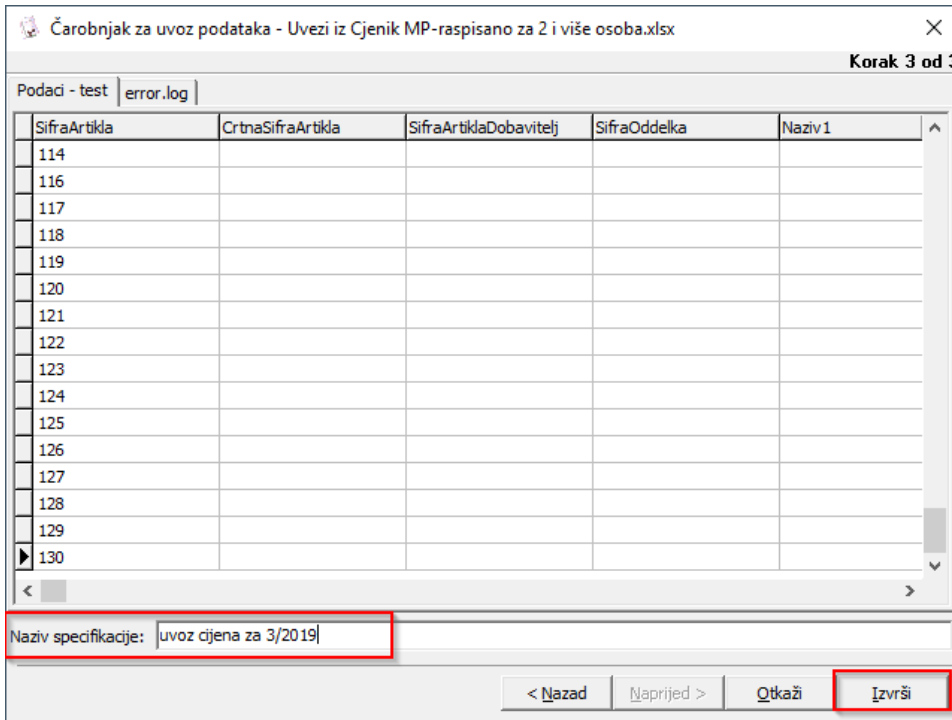
koči red(ove) 1

	A	B	C	D	E	F	^
1	R. br.	Ime izleta:	Jedinična cije	Jedinična cije	Column1	1 osoba kn:	1
2	2	Razgled u pri	100	14	7,142857142	100	15
3	3	Izlet vozilom	440	60	7,333333333	440	60
4	4	Izlet vozilom	410	56	7,321428571	410	56
5	5	Izlet vozilom	640	88	7,272727272	640	88
6	6	Izlet vozilom	610	84	7,261904761	610	84
7	7	Izlet vozilom	490	68	7,205882352	490	68
8	8	Izlet vozilom	480	66	7,272727272	480	66
9	9	Izlet brodom	836	110	7,6	836	11
10	10	Izlet brodom	9880	1300	7,6	9880	13
11	11	Izlet brodom	460	64	7,1875	460	64
12	12	Izlet brodom	6900	900	7,666666666	6900	90
13	13	Izlet brodom	480	63	7,619047619	480	63
14	14	Izlet brodom	570	75	7,6	570	75
15	15	Aktivni izlet -	640	89	7,191011235	640	89

< Nazad **Naprijed** > Otkaži

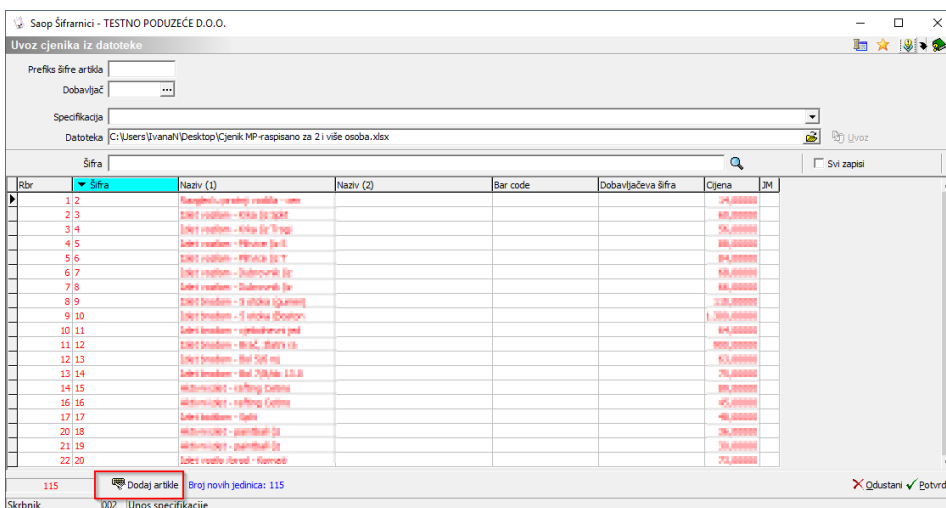
Kada upišete naziv specifikacije kliknete na naredbu Izvrši.

Specifikacija pod ovim nazivom biti će vam dostupna za ubuduće (u slučaju da će cjenik dobiven u excelu i idući put biti isti ne morate cijeli ovaj postupak ponavljati nego samo izaberete odgovarajuću specifikaciju).

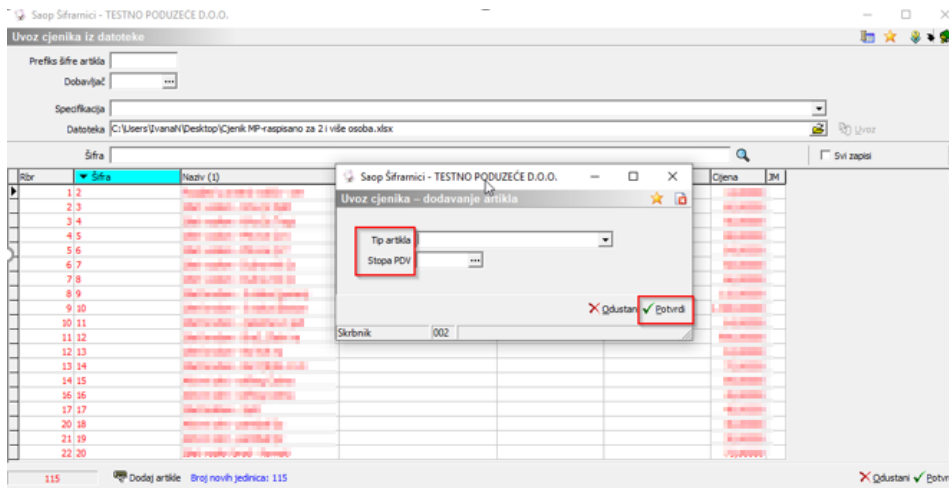


Program je napravio uvoz artikala i cijena.

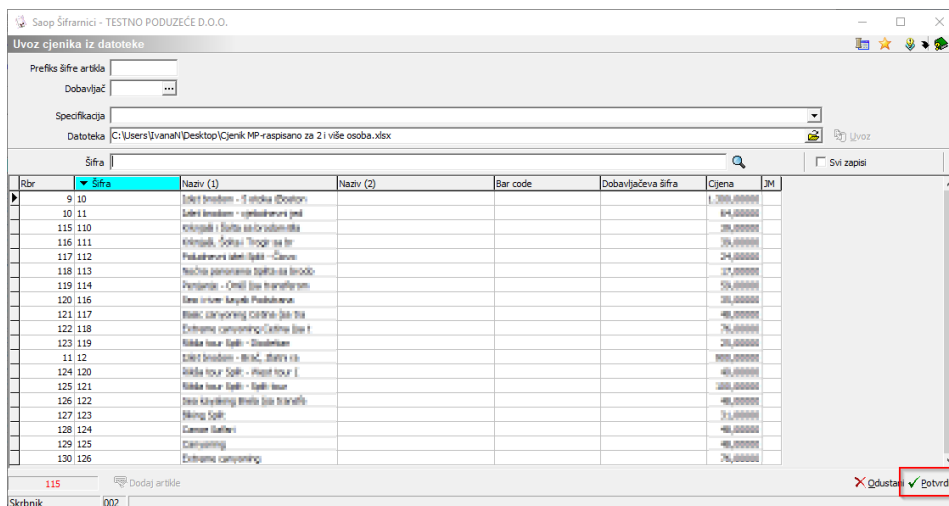
Ako su stavke obojane u crveno znači da tih artikala nema u šiframniku artikala i možete ih dodati klikom na gumb Dodaj artikle.



Program traži da se artiklima odredi tip (S-usluga, B-trgovačka roba,...) i stopa PDV-a.



Nakon potvrde artikli su crne boje, što znači da su dodani u šiframnik.



Program još pita koji je datum početka valjanosti cjenika. Možete odrediti i kada završava primjena cijena iz ovog cjenika.

Saop Šiframici - TESTNO PODUZEĆE D.O.O.

Uvoz cjenika iz datoteke

Prefiks šifre artikla:

Dobavljač:

Specifikacija:

Datoteka: C:\Users\Ivana\Desktop\Cjenik MP-raspisano za 21 više osoba.xlsx

Šifra:

Rbr	Šifra	Naziv (1)	Naziv (2)	Bar code	Dobavljačeva šifra	Cijena	ZM
9	10	Šteta (prodotak - 5 artikla) (Šteta)				1.300,00000	
10	11	Šteta (prodotak - 5 artikla) (Šteta)				104,00000	
115	110	Ekstremna sarajevsko - opštinski (Šteta)				0,00000	
116	111	Ekstremna, Šetna i Traga (Šteta)				0,00000	
117	112	Prokudomski (Šteta) - Čaruga				0,00000	
118	113	Prokudomski (Šteta) (Šteta) (Šteta)				0,00000	
119	114	Ekstremna - Čaruga (Šteta) (Šteta)				0,00000	
120	116	Ekstremna (Šteta) (Šteta)				0,00000	
121	117	Ekstremna (Šteta) (Šteta) (Šteta)				0,00000	
122	118	Ekstremna (Šteta) (Šteta) (Šteta)				0,00000	
123	119	Ekstremna (Šteta) (Šteta) (Šteta)				0,00000	
11	12	Šteta (prodotak - šteta, šteta) (Šteta)				0,00000	
124	120	Ekstremna (Šteta) (Šteta) (Šteta)				0,00000	
125	121	Ekstremna (Šteta) (Šteta) (Šteta)				0,00000	
126	122	Ekstremna (Šteta) (Šteta) (Šteta)				0,00000	
127	123	Ekstremna (Šteta) (Šteta) (Šteta)				11,00000	
128	124	Ekstremna (Šteta) (Šteta) (Šteta)				48,00000	
129	125	Ekstremna (Šteta) (Šteta) (Šteta)				48,00000	
130	126	Ekstremna (Šteta) (Šteta) (Šteta)				36,00000	

115 Dodaj artikla

Skrbnik: 002

Uvoz cjenika iz datoteke - Nastavak

Cjenik: Prodajne cijene Valuta: HRK

Početak valjanosti: 01.08.2019

Završetak valjanosti:

Cijene s PDV-om

Skrbnik: 002

Odustani Botvrdi

Kada potvrdite cijene su upisane u cjenik.