

# Statistika rada (Računovodstvene usluge)

U ovom članku

Zadnja promjena 10/04/2026 1:42 pm CEST | Objavljeno 07/04/2026

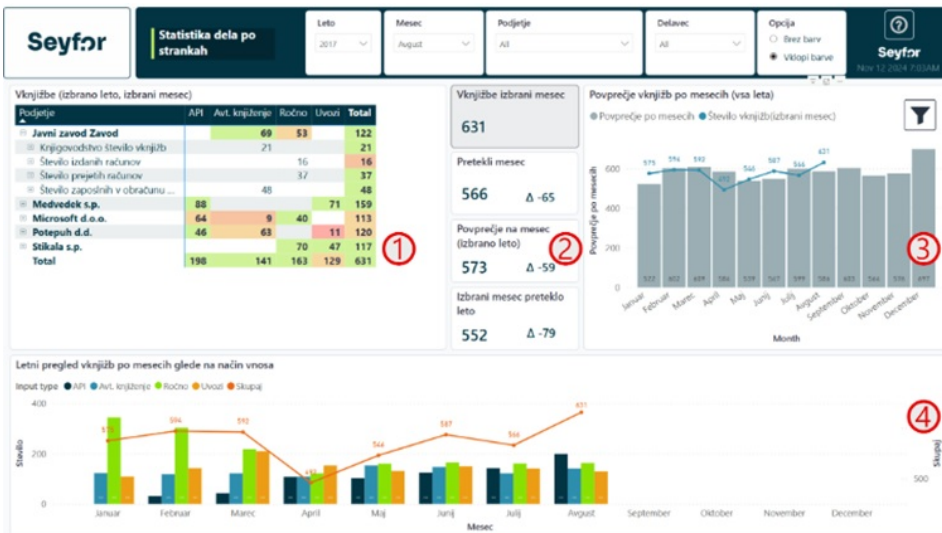
## Zajedničko za sve izvještaje



- 1 Prostor za logo tvrtke
- 2 Naziv izvještaja
- 3 Filteri kojima možemo ograničiti podatke na vizualizacijama
- 4 Gumb s upitnikom sadrži poveznicu na upute na webu te datum i vrijeme posljednjeg osvježavanja

## Statistika rada po strankama

Izvešće prikazuje statistiku rada po strankama za koje računovodstveni servis vodi knjige. Izvještaj prikazuje broj knjiženja tijekom mjeseca prema različitim analitikama kao što su stranke, moduli i knjige. Izvještaj omogućuje uključivanje kontrola prema bojama koje uspoređuju knjiženja u odnosu na prethodni mjesec. Izvještaj je interaktivan, što znači da klik na vizualizacije filtrira ostale podatke u izvještaju.



1 Matrica prikazuje sve stranke računovodstvenih servisa za koje servis vodi knjige. Na nižoj razini prikazuju se svi moduli u kojima te stranke imaju knjiženja. Moguće je i pregled po knjigama ili drugim analitikama. U slučaju uključene opcije „Uključi boje“, prikazuje se kontrola na zbrojevima podataka koja pokazuje odstupaju li knjiženja ovog mjeseca u odnosu na prethodne mjesece.

2 Kartice prikazuju kontrole odabranih knjiženja u odnosu na prvu karticu „Knjiženja – odabrani mjesec“. Kontrole, odnosno proračuni, rade se na:

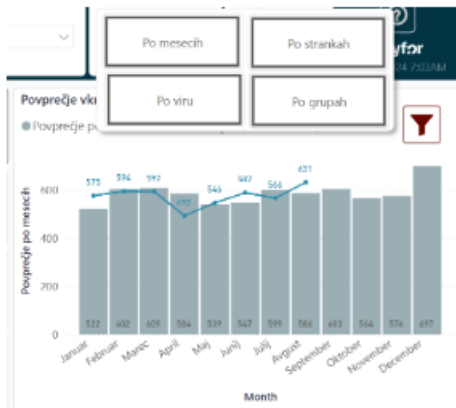
- 0 Prošli mjesec
- 0 Prosjek svih mjeseci u odabranoj godini
- 0 Odabrani mjesec prethodne godine

3 Graf prikazuje knjiženja po odabranim mjesecima (ili drugim analitikama – vidi savjet dolje) plavom linijskom crtom. Sivi stupci prikazuju prosjek tih knjiženja kroz sve godine poslovanja.

4 Donji graf narančastom linijskom crtom prikazuje sva knjiženja po mjesecima u odabranoj godini. Ispod su stupčastim grafovima prikazani načini na koje su ta knjiženja nastala, prema različitim tipovima unosa.

**SAVJET:** Ako uključimo opciju „Uključi boje“, u matrici pod točkom 1 obojit će se zbrojevi. Ako je boja narančasta ili crvena, to znači da podatak zahtijeva našu pozornost jer knjiženja odstupaju u odnosu na prethodni mjesec.

**SAVJET:** Graf pod točkom 3 moguće je mijenjati pomoću gumba za filtriranje. Pojavit će se opcija da na X-osi grafa prikazujemo različite analitike: stranka, modul, knjiga, mjesec.



## Statistika rada po zaposlenima

Izveštaj prikazuje statistiku rada po zaposlenima u računovodstvenom servisu. Izveštaj prikazuje broj knjiženja tijekom mjeseca prema različitim analitikama, kao što su zaposlenici, stranke, moduli i knjige. Izveštaj je interaktivan, što znači da klik na vizualizacije filtrira ostale podatke u izvještaju.



- 1 Matrica prikazuje sve zaposlenike u računovodstvenom servisu. Na nižoj razini prikazuju se svi moduli u kojima ti zaposlenici imaju knjiženja. Moguć je i pregled po knjigama ili drugim analitikama.
- 2 Razdvojeni stupčasti graf prikazuje broj knjiženja po različitim modulima, uz legendu koja pokazuje način njihovog unosa.
- 3 Razdvojeni stupčasti graf prikazuje broj knjiženja po različitim zaposlenicima, uz legendu koja prikazuje način njihovog unosa.
- 4 Stupčasti graf prikazuje broj knjiženja operatera po mjesecima. Osim toga, vidimo prosječan broj knjiženja po jednom operateru u jednom mjesecu, a posljednji stupac prikazuje vrijednost te statistike u prethodnoj godini.

**SAVJET:** Graf pod točkom 4 moguće je mijenjati pomoću gumba za filtriranje. Pojavit će se opcija da na X-osi grafa prikazujemo različite analitike: stranka, modul, knjiga, mjesec.

