

Savjeti za postavljanje Windows okruženja za nesmetan rad aplikacije Saop

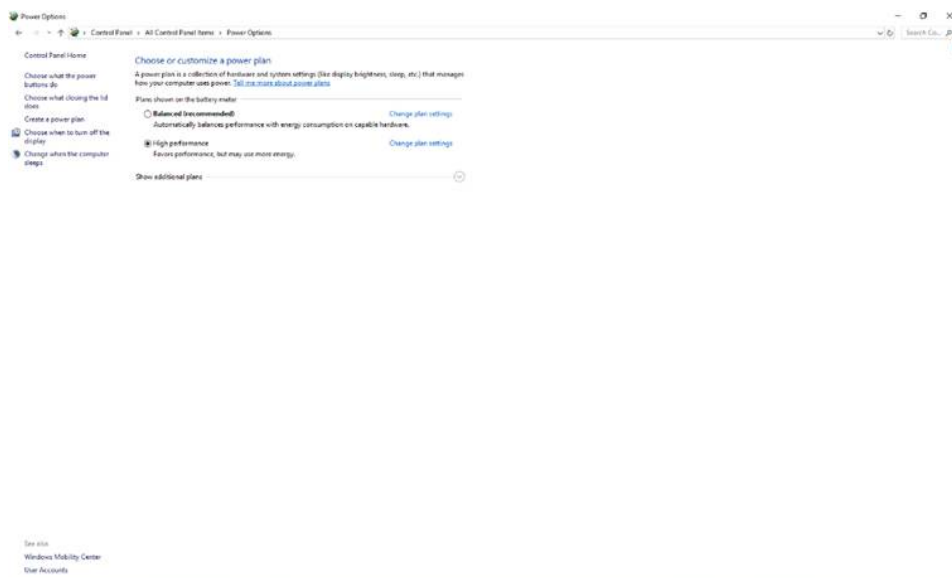
U ovom članku

Zadnja promjena 07/04/2026 1:28 pm CEST | Objavljeno 23/03/2026

U ovom dokumentu donosimo nekoliko korisnih savjeta za postavljanje Windows okruženja kako bi aplikacija Saop radila bez poteškoća.

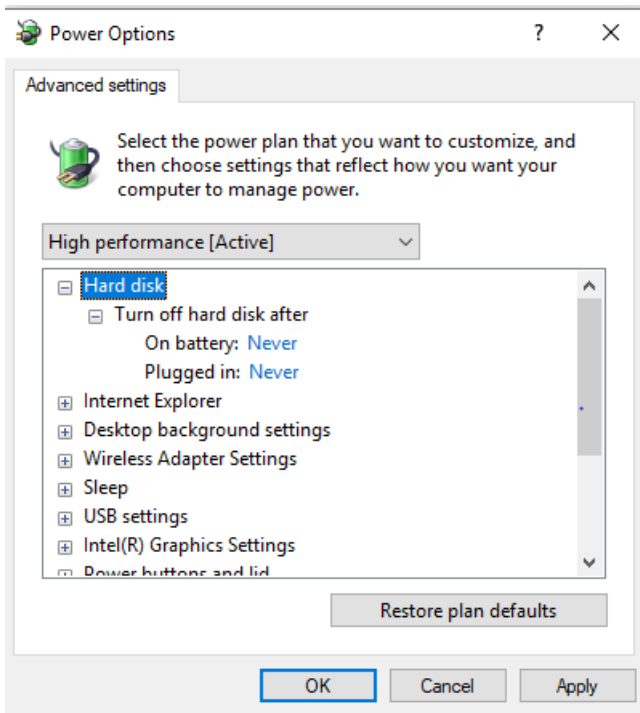
Postavljanje Windows okruženja na High performance

U *Control Panel* Windows okruženja, pod *Power Options*, postavite način rada sustava na *High performance*.



Isključivanje mirovanja tvrdih diskova

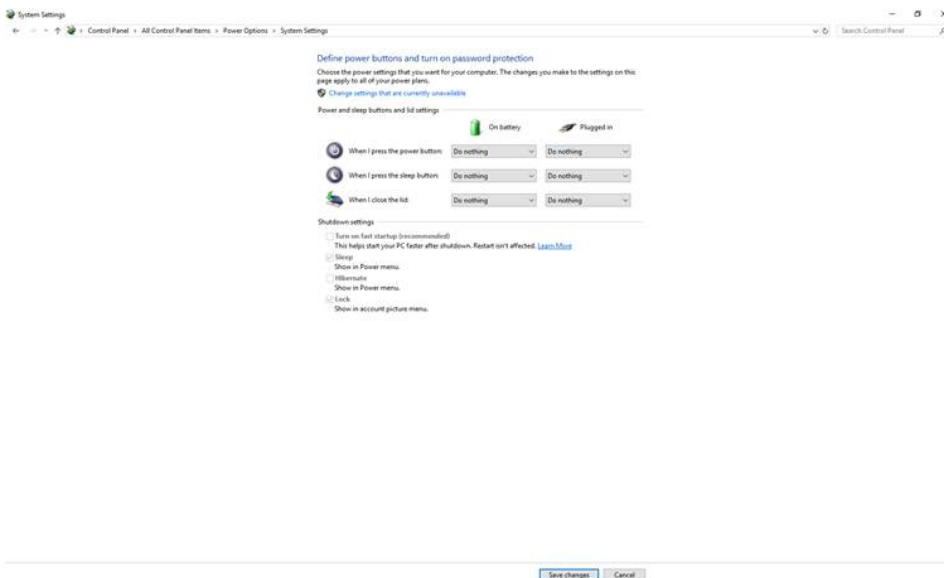
U *Control Panel* Windows okruženja, pod *Power Options*, isključite mirovanje tvrdih diskova. Opciju *Turn off hard disk after* postavite na *Never*.



Isključivanje brzog pokretanja Windowsa

U *Control Panel* Windows okruženja, pod *Power Options*, isključite opciju *Turn on fast startup*.

Isključivanje ove funkcije omogućuje da se sustav Windows zaista ugasi kada ga isključite. Ako je opcija *Turn on fast startup* uključena, sustav se zapravo ne gasi, već prelazi u stanje mirovanja. Zato preporučujemo isključivanje ove funkcije.



Isključivanje mirovanja mrežne kartice

Također preporučujemo isključivanje mirovanja mrežne kartice. To se podešava u konzoli *Device manager*.

Ovu opciju nemaju sve mrežne kartice, ali ako je dostupna, preporučujemo njezino isključivanje. U svojstvima mrežne kartice, na kartici *Power Management*, potrebno je ukloniti sve tri kvačice (kako je prikazano na slici).

