

# Prijelaz u novu godinu

U ovom članku

Zadnja promjena 10/03/2026 12:40 pm CET | Objavljeno 06/03/2026

## Robno materijalno poslovanje

Obrada je nužna za sve korisnike SAOP modula Robno - materijalno poslovanje i potrebno ju je izvesti jednom godišnje između 1.1. i 31.1. . Ukoliko obradu ne izvedemo onemogućen je daljnji rad izvan postavki knjižnog razdoblja. Nakon prelaska u novu godinu više nije moguće knjižiti dokumente, koji su vezani na datum prethodne godine.

## Kada moramo napraviti prijelaz

U Robno - materijalnom poslovanju je potrebno izvesti prijelaz u novu godinu najkasnije do 31.01. nove godine. Datum do kojeg je moguće knjižiti u novoj godini se može postaviti ali je maksimalni datum 31.01. Ta postavka je zapisana u postavkama programa.

The screenshot shows the 'Postavke programa' (Program Settings) window in the SAOP Robno materijalno poslovanje application. The window has several tabs: 'Općenito', 'Pretrjemi', 'EAN', 'Napomene', and 'Knjiženje otkupa'. The 'Općenito' tab is active. A red box highlights the 'Godina' (Year) dropdown menu, which is set to '2013'. Below this, there are several fields for 'Šifra šifarnika za...' (Barcode numbers for...) with values of '2' and 'Test SAOP d.o.o.'. The 'Knjižno razdoblje' (Accounting period) section is also highlighted with a red box, showing 'Od' (From) '01.01.2013' and 'do' (to) '31.12.2013'. At the bottom, there are buttons for 'Tip gladišta', 'Cjenici', 'Čitač', 'Ružni terminali', 'Ispisi', 'Odustani', and 'Potvrdi'. The user's name 'Skrbnik' and ID '002' are visible at the bottom left.

## Arhiviranje podataka

Po zaključenom knjiženju u prethodnoj godini preporučamo, da napravite snimku pohrane podataka. Pohrana prije prijelaza je dobrodošla, prvenstveno ukoliko se iz neznanih razloga prijelaz ne izvede pravilno i sa obnovom prethodnog stanja možemo postupak prijelaza ponoviti. Tijekom arhiviranja nitko ne smije raditi u programu !

---

## Revalorizacija (Vrednovanje) prometa

**Prije prijelaza u novu godinu preporučljivo je izvesti revalorizaciju (vrednovanje) prometa**, kojeg možete pronaći među alatima modula Robno materijalnog poslovanja. Revalorizacija prometa će još jednom proći knjiženja po karticama artikala i stvoriti zapise stanja zaliha u zbirne tablice, koje se koriste pri pokretanju obrade prijelaz u novu godinu.

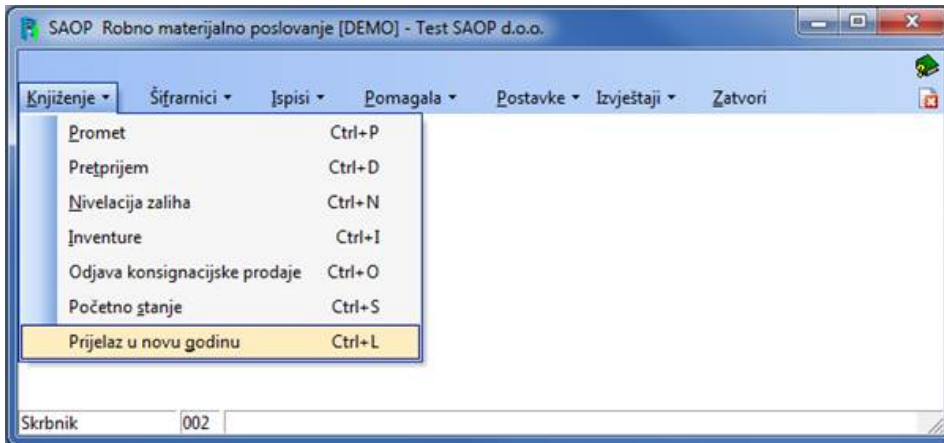
**Revalorizacija prometa je dodatna obrada**, za koju su napisane i dodatne samostalne upute.

***Po pokretanju obrade može se na radnoj stanici dogoditi da se ekran modula oboji u bijelo ili se ispiše, da se program ne odaziva [Not responding], iako se u tom trenutku obrada uspješno izvodi ! To može trajati od par minuta do više sati, bitno je pričekati da vam modul robno materijalno poslovanje javi ekran, da je revalorizacija uspješno zaključena !***

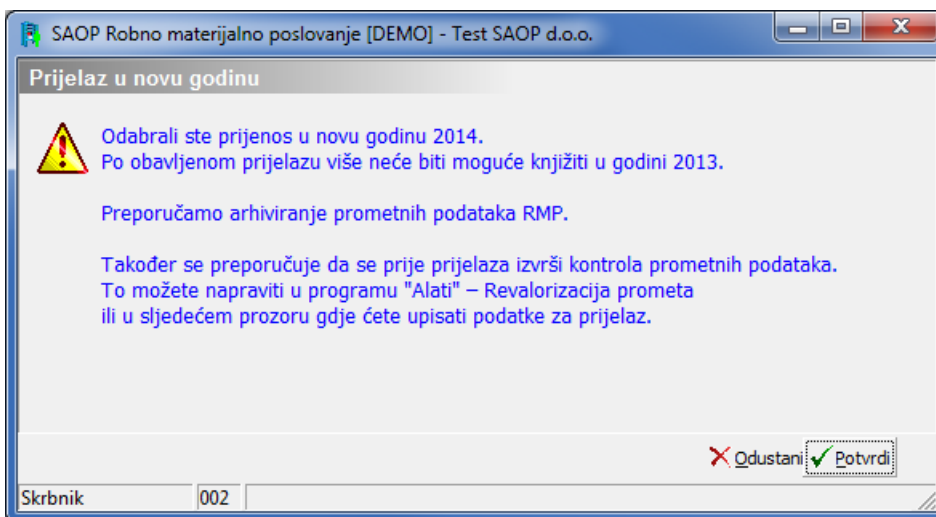
---

## Pokretanje obrade - Prijelaz u novu godinu

Sam prijelaz u novu godinu se izvodi vrlo jednostavno po narednim koracima:

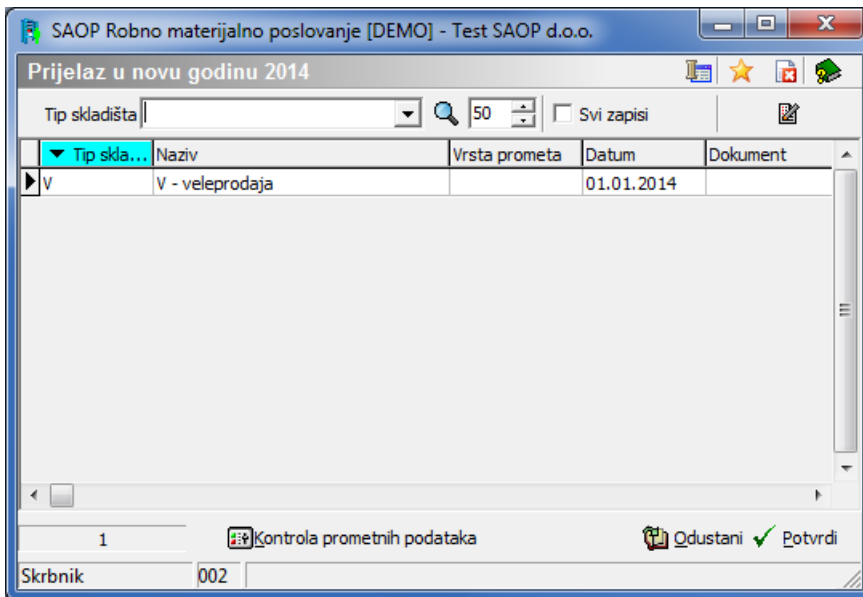


Prikaže se ekran



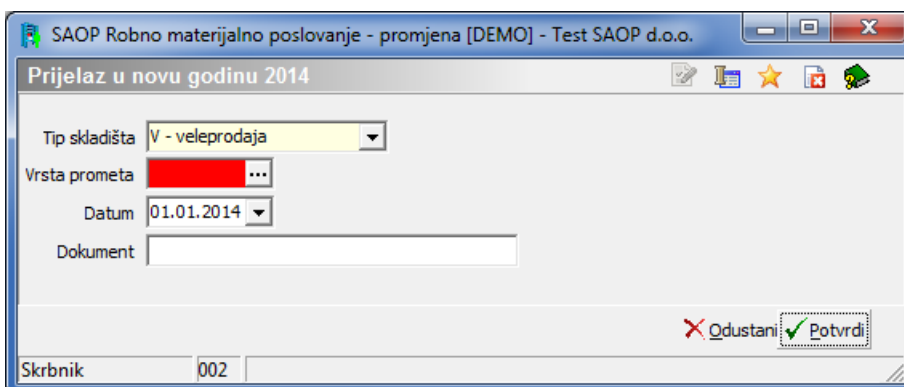
Preporučamo: ravnajte se po uputama i prije prijelaza pohranite postojeće stanje.

S klikom na gumb **Potvrdi** se otvara slijedeći prozor:



U donjem dijelu je na izbor gumb za kontrolu prometnih podataka gdje možete izvršavati kontrole nad možebitnim greškama na samim prometnim podacima iz kartice pojedinog artikla, te također kontrole vezane uz kumulativne/zbirne tablice i same šifrnike, što je bitno za obradu prijelaza u novu godinu!

U prozoru su prikazani svi tipovi skladišta, koji su aktivni. U pregledniku nedostaje podatak o vrsti prometa, koji znači početno stanje. Preko ikone **Popravi zapis** dopunite vrstu prometa.

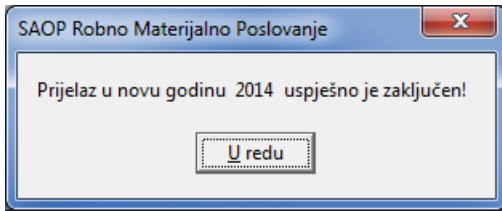


Ukoliko ga nemate, morate ga otvoriti. Kao primjer je dolje naveden promet, koji znači početno stanje u veleprodaji.

Kada ste unijeli na sve retke vrste prometa, koji znače početno stanje dobiti ćemo ispunjenu tablicu kao što je prikazana na slijedećoj slici.

Tip skladišta	Naziv	Vrsta prometa	Datum	Dokument
V	V - veleprodaja	PS	01.01.2014	Početno stanje

Možete potvrditi s klikom na ikonu **Potvrdi** Ispiše se



U slučaju da program javi : **neuspješno zaključen** – vratite arhivu prije obrade prijelaza i izvedite potrebne popravke odnosno kontrole. Ukoliko s popravcima ne budete uspješni pošaljite potreban zahtjev za pomoć od strane SAOP-a (CRM zahtjev).

Nakon prijelaza u novu godinu više neće biti moguće knjiženje dokumenata koji datiraju iz perioda prije prijelaza, stoga upozoravamo da ne žurite s prijelazom dokle god niste sigurni, da ste knjižili sve događaje prethodne godine. Popravljanje takvih podataka bi Vam mogao predstavljati veliki trošak.

Prijelaz u novu godinu za module: složena proizvodnja, radni nalozi i servisna djelatnost nije potrebno raditi. **Za module: fakturiranje, Dobavljači i kupci provjerite samo u postavkama granične datume dozvoljenog knjižnog razdoblja**, i moguće je da se običajno datumi ograničenja ne ispunjava.