

Knjiženje u iduću godinu

U ovom članku

Zadnja promjena 10/03/2026 12:43 pm CET | Objavljeno 06/03/2026

Robno materijalno poslovanje

U modulu robno materijalno poslovanje obavezno je napraviti prijelaz u novu godinu.

Potrebno ga je izvesti najkasnije do 31.1.nove godine. Preporuča se napraviti što prije u siječnju, čim ste zaprimili sve potrebne dokumente za završetak knjiženja prošle godine.

U programu možete neometano raditi prema napisanim uputama, koje vam omogućavaju otvaranje 13. knjižnog razdoblja.

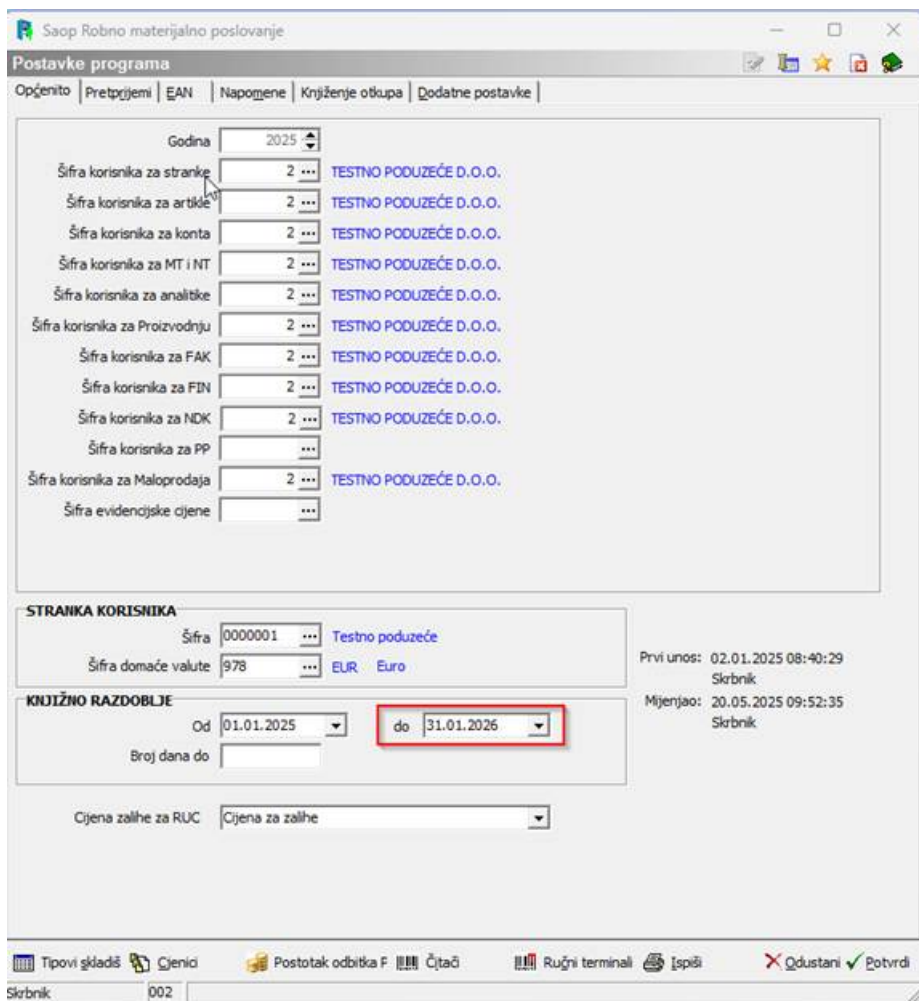
Postavke modula RMP

Ukoliko želite nastaviti s radom nakon 1.1. bez prijelaza u novu godinu, predlažemo da provjerite postavke modula Robno materijalnog poslovanja.



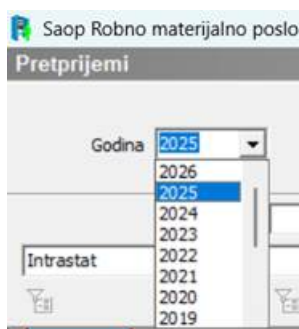
Provjerite postavljene datume knjižnog razdoblja.

Datum knjižnog razdoblja do označava datum nakon kojega neće biti dozvoljeno knjiženje sve dok se ne izvede prijelaz u novu godinu.

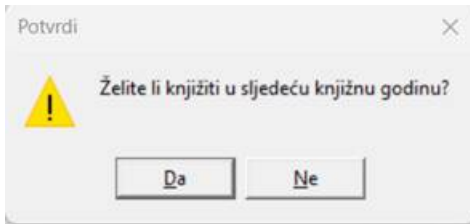


Ako je knjižno razdoblje postavljeno do 31.1.nove godine, možete neometano unositi dokumente u tekuću i staru godinu.

Prije unosa dokumenta potrebno je odabrati godinu u koju želite unijeti dokument.



Program nas upozori o unosu u sljedeću godinu



Dobavljači i kupci

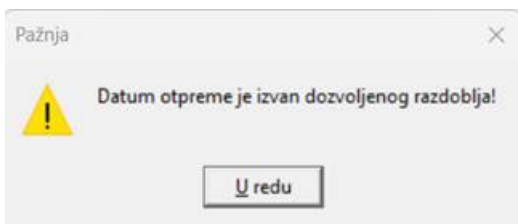
Modul Dobavljača i kupaca također ima mogućnost unosa knjižnog razdoblja.



Ukoliko postavke knjižnog razdoblja ne odgovaraju datumima dokumenta, program upozorava da je dokument izvan razdoblja.



Program ne dozvoljava unos artikala i javlja upozorenje:



Unos knjižnog razdoblja u modulu Dobavljači i kupci nije obavezan podatak.