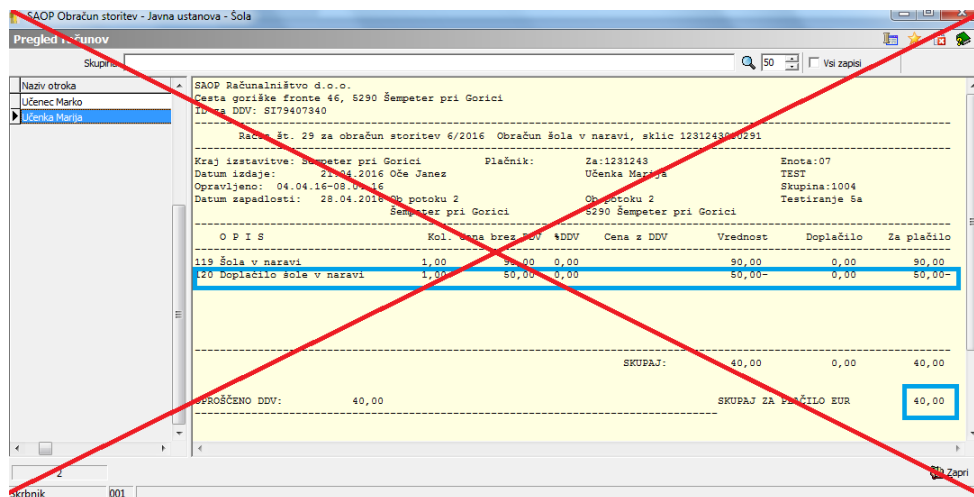


## Doplačila storitev v šoli, vrtcu...

Storitve, ki se obračunavajo v programu OST, lahko poleg staršev doplačujejo tudi razne organizacije (Karitas, občine, ZPM, šolski sklad, podjetja, fizične osebe, drugi doplačniki ...).

Nekateri napačno vnašate znesek doplačila kar v obračun kot »negativno« storitev; na računu je prikazana ta storitev in znesek s predznakom minus:

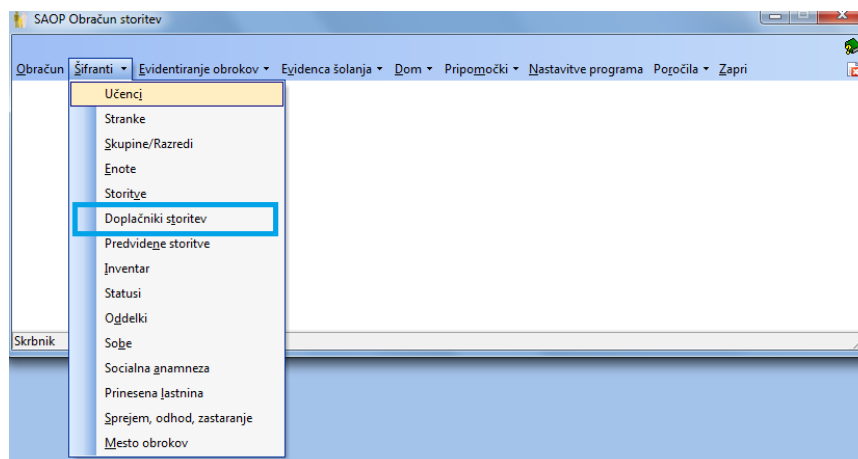


The screenshot shows a bill from SAOP Računalništvo d.o.o. for a school. The bill includes a table of items with columns for quantity, unit price, price with VAT, price without VAT, value, and amount to be paid. The entry '120 Doplačilo šole v naravi' is highlighted in blue and has a negative amount to be paid of 50,00 EUR.

O P I S	Kol.	Ena brez DDV	z DDV	Cena z DDV	Vrednost	Doplačilo	Za plačilo
119 Šola v naravi	1,00	30,00	0,00		30,00	0,00	30,00
120 Doplačilo šole v naravi	1,00	50,00	0,00		50,00-	0,00	50,00-
SKUPAJ:					40,00	0,00	40,00
SKUPAJ ZA PLAČILO EUR							40,00

Tak način dela ni pravilen, saj se lahko pojavijo težave pri prenosu obračuna v Dvostavno knjigovodstvo, ni mogoč izpis po doplačnikih in tudi priprava računa za doplačnika iz OST v Fakturiranje ni možna. Poleg tega imate evidentirane premajhne prihodke ter napačen promet za DDV.

Pravilen in najbolj preprost sistem dela v primeru doplačnikov je vodenje doplačil preko »Šifrant doplačnikov«. Doplačniki storitev se vnesejo v Šifrantih – Doplačniki storitev:



Ob kliku na Vnesi zapis se odpre okno Doplačniki storitev, kamor vpišemo podatke o storitvi, ki jo bo za določenega otroka plačal doplačnik.

V primeru, da se doplačilo vnaša na stranki, ki subvencionira obroke, in na storitev, ki ima oznako v Šifranti - Storitve - storitev ima kljukico v polju Subvencija malica ali Subvencija kosilo, je mogoče vnesti tudi negativen znesek doplačila. Negativni znesek vpišite v primeru, da je potreben poračun subvencije zaradi preveč obračunanega doplačila.

Šifra otroka - vnesemo šifro otroka, kateremu bo določeno storitev ali celoten račun plačal doplačnik.

Šifra doplačnika - vnesemo šifro doplačnika oziroma ga poiščemo v šifrantu strank (vsak doplačnik, tudi šolski sklad, mora biti odprt kot stranka).

Izbor - izberemo, ali bomo pripravili doplačilo samo za eno storitev (Za storitev – doplačnik sofinancira izbrano storitev) ali za več storitev (Vse storitve – v tem primeru bo celoten račun sofinanciral doplačnik).

Šifra storitve - vnesemo šifro storitve, ki jo bo delno ali v celoti plačeval doplačnik. Če smo v predhodnem polju Izbor določili Za storitev, se odpre šifrant vseh storitev, kjer izberemo eno storitev (označimo storitev in kliknemo na gumb Izberi). Če pa smo v predhodnem polju Izbor določili Vse storitve, se odpre okno, kjer storitve, ki jih bo izbrani doplačnik doplačal, obkljukamo.

Odstotek doplačila- določimo odstotek sofinanciranja. 100% vnesemo v primeru, ko doplačnik plačuje celotno storitev za določenega otroka.

Znesek doplačila - vnesemo samo v primeru, ko doplačnik krije znesek storitve v določeni višini zneska. Če določamo doplačnika za več storitev, velja ta znesek za vsako storitev, ne pa za vsoto vseh storitev.

Opombe - lahko vnesemo opis ali datum odločbe, sklepa, dopisa, pogodbe, po kateri bo to storitev za tega otroka plačeval doplačnik.

V primeru, da določenemu otroku doplačnik plačuje vse storitve (ne glede na njihov skupni znesek), je treba na zgoraj opisan način za vsako storitev posebej določiti 100% odstotek plačila. Posebno pozorni morate biti v tistih primerih, ko doplačnik plačuje izbranemu otroku storitve v skupnem fiksnem znesku. V tem primeru morate skupen znesek razdeliti na storitve tako, da ta znesek ne bo presežen.

Ko končamo, kliknemo na gumb Potrdi, da se podatki shranijo v šifrant. Če si medtem premislimo in storitve ne želimo shraniti, kliknemo na gumb Opusti (Alt+O).

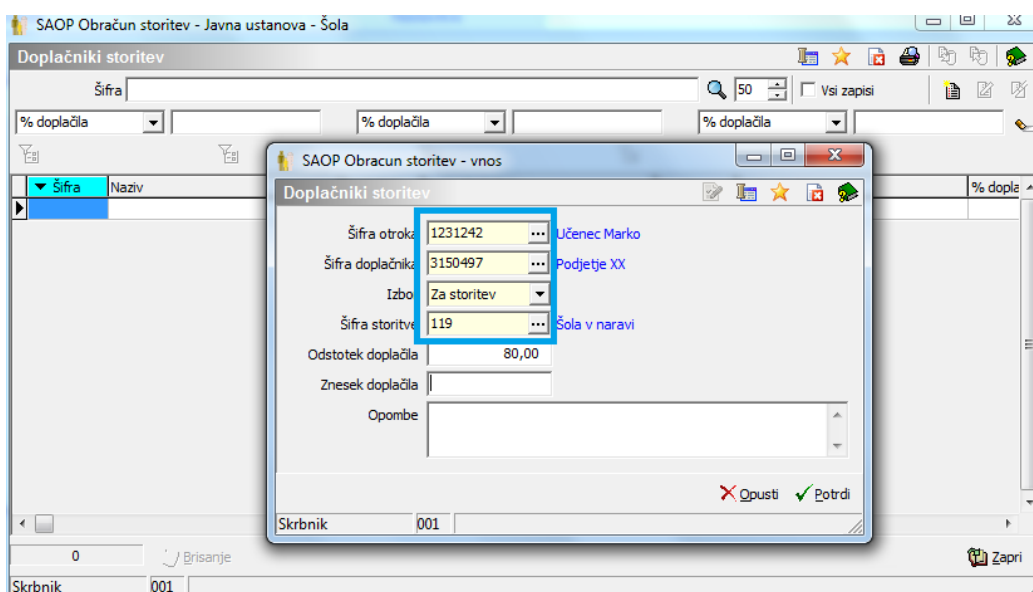
## PRIMER:

Doplačnik je »Podjetje XX« in doplačuje nekaterim učencem obisk šole v naravi.

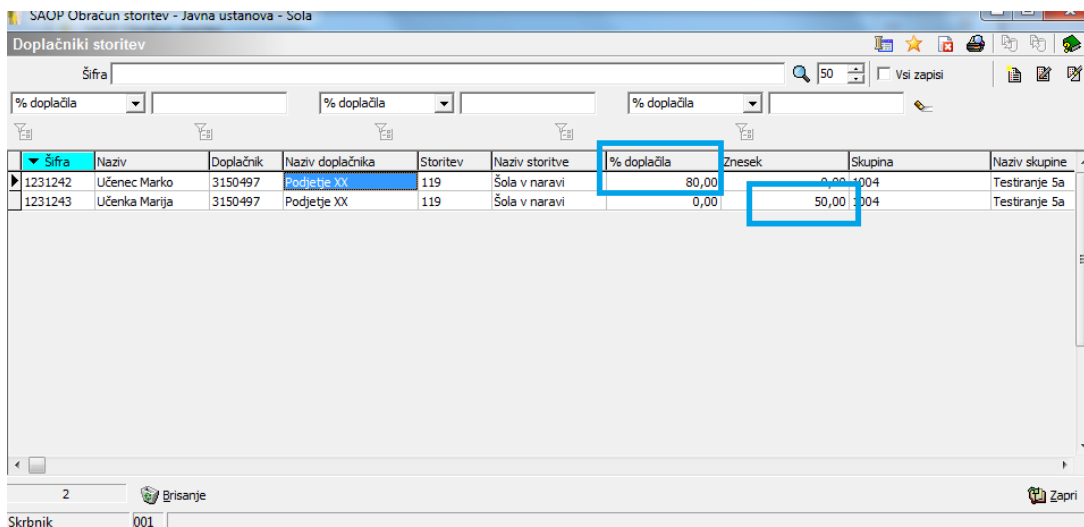
V šifrantu strank odpremo novo stranko »Podjetje XX«, v šifrantu storitev pa storitev »Šola v naravi« (če enega ali drugega v šifrantih še nimamo odprtega).

V Doplačnikih storitev izberemo otroka ter vpišemo doplačnika in storitev za katero bo doplačnik delno plačal znesek storitve.

Pri enem otroku bomo vnesli odstotek doplačila, pri drugemu pa znesek doplačila.



Na spodnji sliki vidimo primer dveh učencev. Pri prvemu smo vnesli doplačilo v odstotku, pri drugemu pa v znesku.



Šifra	Naziv	Doplačnik	Naziv doplačnika	Storitev	Naziv storitve	% doplačila	Znesek	Skupina	Naziv skupine
1231242	Učenec Marko	3150497	Podjetje XX	119	Šola v naravi	80,00	0,00	004	Testiranje 5a
1231243	Učenka Marija	3150497	Podjetje XX	119	Šola v naravi	0,00	50,00	004	Testiranje 5a

Na spodnjih slikah vidimo doplačila na računih, katere prejmejo učenci oziroma starši. Prikazana je vrednost storitve, znesek doplačila in znesek, ki ostane staršem za plačilo

SAOP Obračun storitev - Javna ustanova - Šola

Pregled računov

Skupina

Sifra Naziv otroka SAOP Računalništvo d.o.o.  
Cesta goriške fronte 46, 5290 Šempeter pri Gorici  
ID za DDV: SI79407340

Račun št. 28 za obračun storitev 6/2016 Obračun šola v naravi, sklic 1231242000280

Kraj izstavitve: Šempeter pri Gorici Plačnik: Za:1231242 Enota:07  
Datum izdaje: 21.04.2016 Mama Ana Učenec Marko TEST  
Opravljen: 04.04.16-08.04.16 Datum zapadlosti: 28.04.2016 Ob cesti 1 Šempeter pri Gorici Ob cesti 1 5290 Šempeter pri Gorici Skupina:1004 Testiranje 5a

O P I S	Kol.	Cena brez DDV	*DDV	Cena z DDV	Vrednost	Doplačilo	Za plačilo
119 Šola v naravi	1,00	90,00			90,00	72,00	18,00
NEOBDAV.:		18,00			90,00	72,00	18,00
		SKUPAJ:			90,00	72,00	18,00
						SKUPAJ ZA PLAČILO EUR 18,00	

2

Skrbnik 001

SAOP Obračun storitev - Javna ustanova - Šola

Pregled računov

Skupina

Naziv otroka SAOP Računalništvo d.o.o.  
Cesta goriške fronte 46, 5290 Šempeter pri Gorici  
ID za DDV: SI79407340

Račun št. 29 za obračun storitev 6/2016 Obračun šola v naravi, sklic 1231243000291

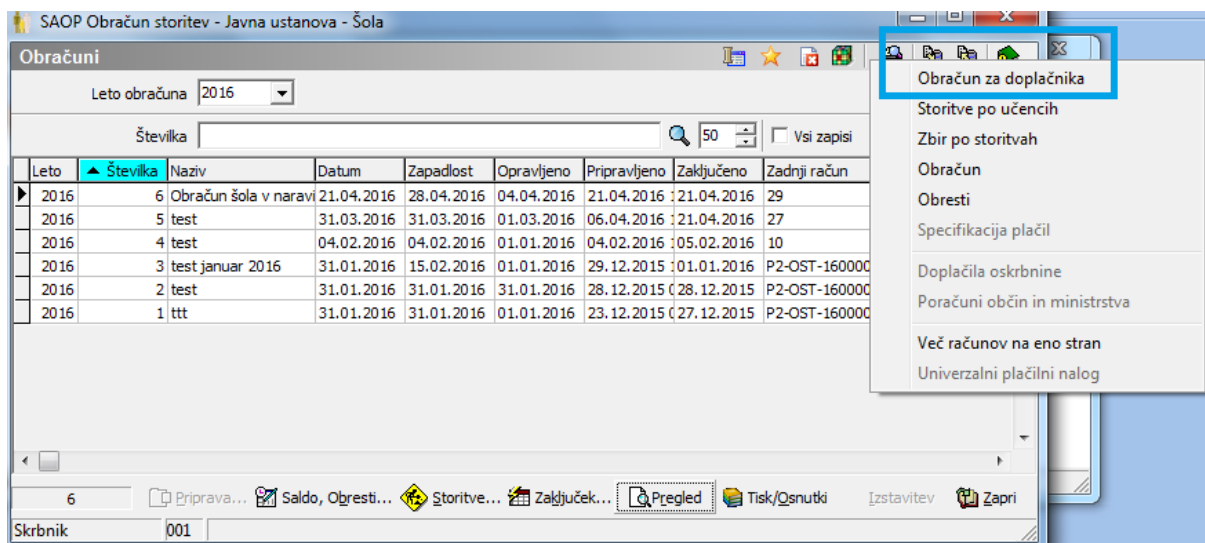
Kraj izstavitve: Šempeter pri Gorici Plačnik: Za:1231243 Enota:07  
Datum izdaje: 21.04.2016 Ože Janez Učenka Marija TEST  
Opravljen: 04.04.16-08.04.16 Datum zapadlosti: 28.04.2016 Ob potoku 2 Šempeter pri Gorici Ob potoku 2 5290 Šempeter pri Gorici Skupina:1004 Testiranje 5a

O P I S	Kol.	Cena brez DDV	*DDV	Cena z DDV	Vrednost	Doplačilo	Za plačilo
119 Šola v naravi	1,00	90,00			90,00	50,00	40,00
NEOBDAV.:		40,00			90,00	50,00	40,00
		SKUPAJ:			90,00	50,00	40,00
						SKUPAJ ZA PLAČILO EUR 40,00	

2

Skrbnik 001

Izpis doplačila za posameznega doplačnika dobimo na Obračunu – Izpisi – Obračun za doplačnika.



Tukaj vidimo primer izpisa za doplačnika. Vrednost šole v naravi je 180 eur, doplačnik plača 122 eur, starši pa preostanek, 58 eur.

Javna ustanova - Šola

Datum: 21.04.2016

Stran: 1

**OBRAČUN ZA DOPLAČNIKA za**

6 / 2016

**Obračun šola v naravi**

3150497 Podjetje XX

Šifra in naziv	Kol	Cena	Vrednost	DDV dopl.	Za doplačilo	Plačilo
<b>1231242 Učenec Marko Ob cesti 1 - 1004 - Testiranje 5a</b>						
119 Šola v naravi	1	90,00	90,00	0,00	72,00	18,00
			SKUPAJ	0,00	72,00	18,00
<b>1231243 Učenka Marija Ob potoku 2 - 1004 - Testiranje 5a</b>						
119 Šola v naravi	1	90,00	90,00	0,00	50,00	40,00
			SKUPAJ	0,00	50,00	40,00
			VSE SKUPAJ		122,00	58,00
<b>REKAPITULACIJA po storitvah</b>						
119 Šola v naravi	2	90,00	180,00	0,00	122,00	58,00
			SKUPAJ	0,00	122,00	58,00

Sedaj nam preostane še priprava računa za doplačnika, ki plačuje del storitev otrokom, učencem .... Račun doplačniku moramo obvezno izdati, ko gre za doplačilo obdavčljive storitve. Priporočamo pa vam, da račun izdate tudi sicer in vam doplačnik nakaže sredstva po izdanem računu (če doplačuje več otrokom, bo dobil en zbirni račun za vse otroke).

Račun izdamo s pomočjo izvoza podatkov – Izvoz v fakturiranje. Izvoz v fakturiranje je mogoč, če imamo poleg modula »Obračun storitev« tudi modul »Fakturiranje«

Postopek izvoza v program Fakturiranje je opisan na spodnji povezavi

<http://help.icenter.si/sl/izvoz-v-fakturiranje-0>