

# SAOP iCenter

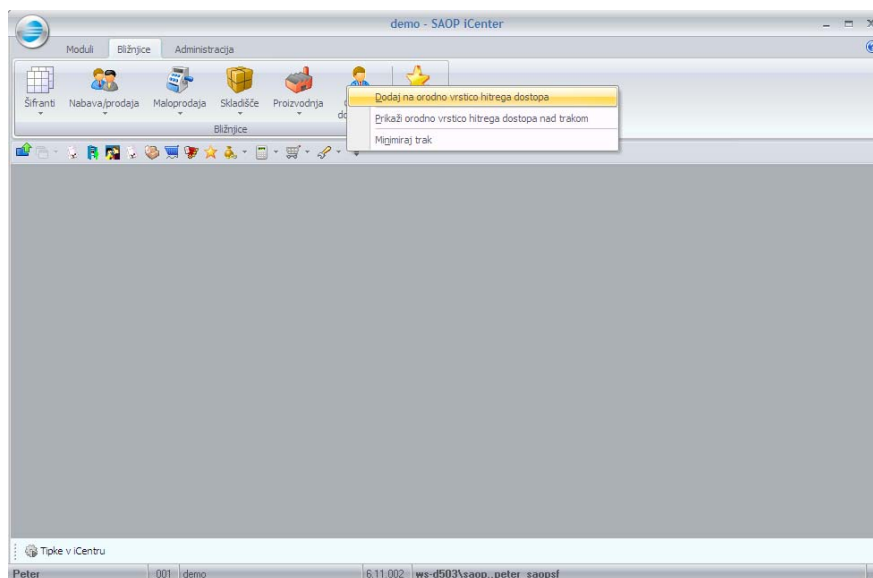
## Glavni meni iCentra v opravilni vrstici

Običajno imamo lahko na delovnem namizju odprtih več oken s programi in med temi so lahko tudi meni iCentra in moduli. Ko imamo aktivno neko okno in so okna iCentra skrita v ozadju je lahko kar nekaj klikanja, da pridemo do želenega okna iCentra. Da bi olajšali dostop do SAOP iCentra v takih primerih, smo omogočili delovanje vrstice hitrega dostopa glavnega menija kot opravilne vrstice, ki je stalno vidna na delovnem namizju – tudi v primeru, da so druga okna odprta v celozaslonskem načinu.

Tak način dela je še posebej učinkovit v kombinaciji z nastavljivimi bližnjicami na opravilni vrstici hitrega dostopa SAOP iCentra.

### **Primer uporabe opravilne vrstice iCentra**


Na meniju iCentra dodamo elemente z menija na opravilno vrstico hitrega dostopa tako, da na izbranem elementu menija s pomočjo klika na desni miškin gumb odpremo spustni meni in izberemo **Dodaj na orodno vrstico hitrega dostopa**.

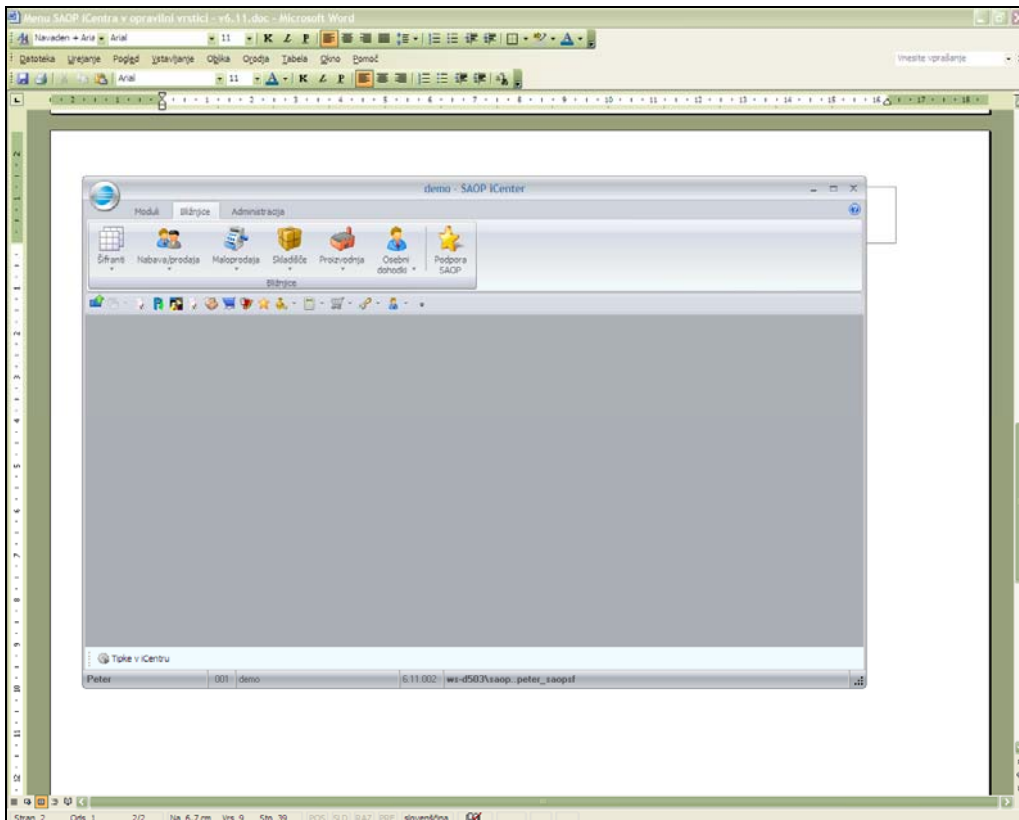


Na orodno vrstico hitrega dostopa se doda bližnjica.

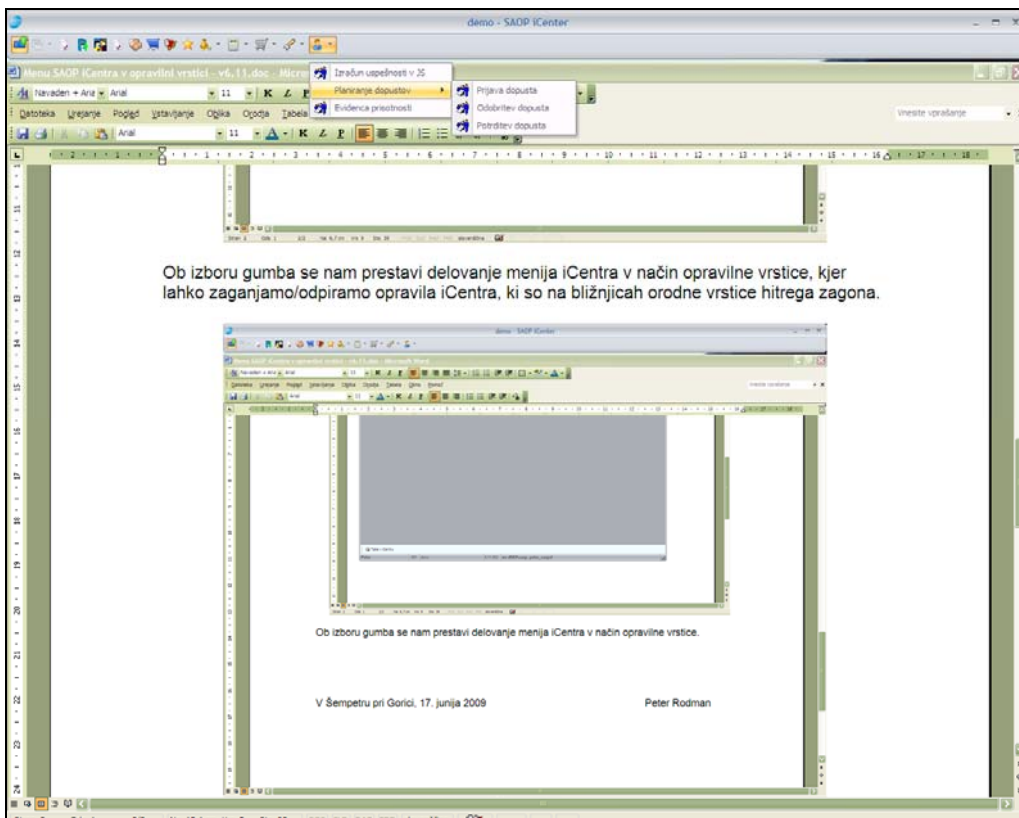


Na orodno vrstico hitrega dostopa lahko damo katerikoli elementi je dostopen iz menija iCentra.

Na orodni vrstici hitrega dostopa smo dodali nov gumb  , ki omogoča delovanje menija iCentra v obliki opravilne vrstice.



Ob izboru gumba se nam prestavi delovanje menija iCentra v način opravlne vrstice, kjer lahko zaganjamo/odpiramo opravila iCentra, ki so na bližnjicah orodne vrstice hitrega zagona.



S ponovnim izborom gumba preklopimo ponovno v standardni način menija iCentra.

Ob zagonu iCentra se meni iCentra odpre v načinu kot smo ga imeli ob predhodni zapustitvi iCentra.

V Šempetru pri Gorici, 17. junija 2009

Peter Rodman