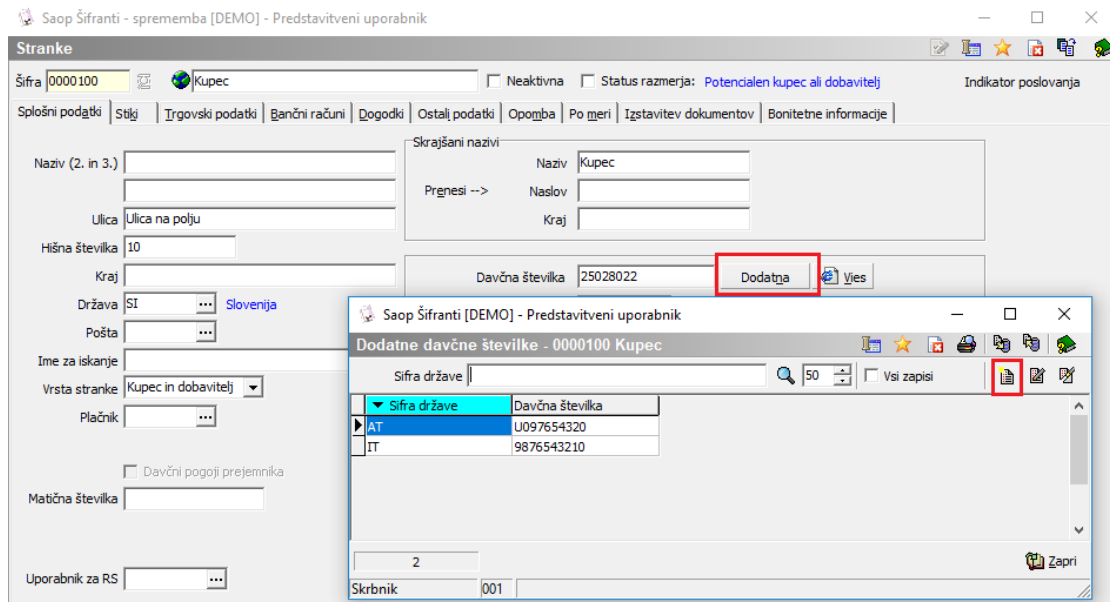


Več dodatnih davčnih številk

V iCentru lahko na stranki določite več davčnih številk.



Za več obstoječih davčnih številk je omogočen tudi izbor v samem izdanem računu oz. na dokumentu iz katerega nastane račun (odpremni nalog, predračun, ponudba, naročilo, nalog, ...). Ta davčna se prenese tudi v modul Davek na dodano vrednost.

