
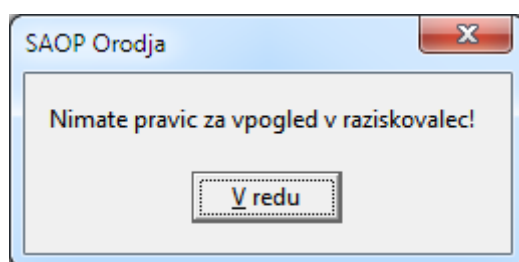


Raziskovalec dokumentov

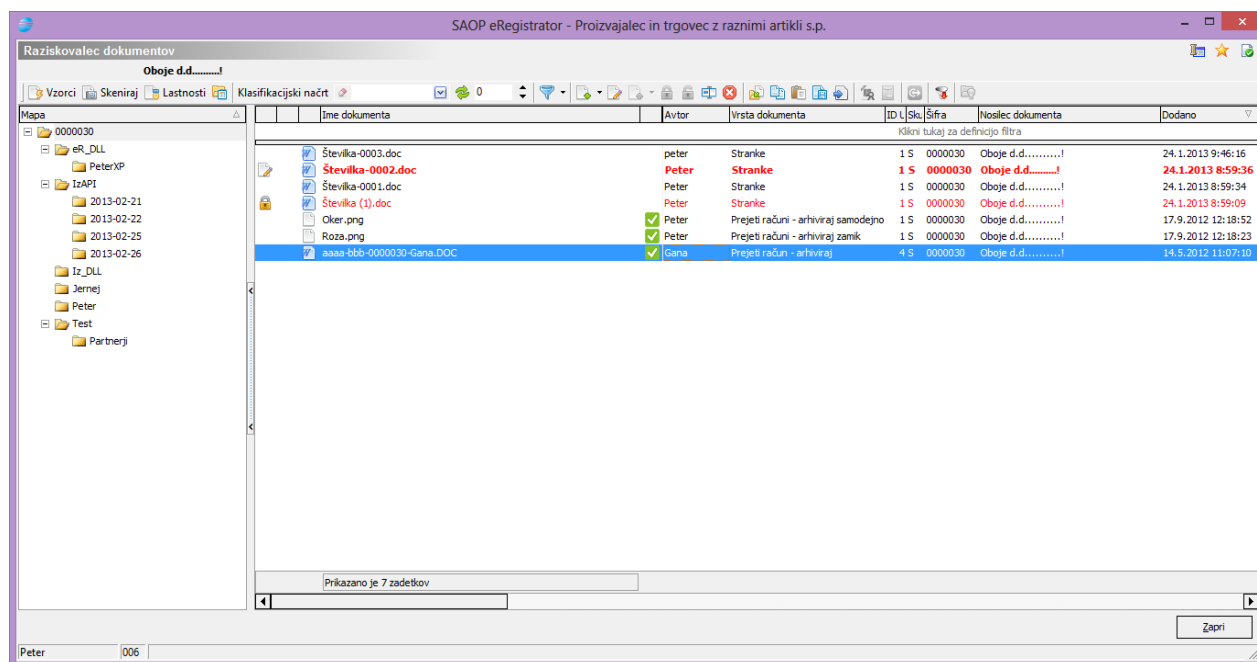
Do dokumentov posameznega subjekta dostopamo s pomočjo Raziskovalca dokumentov, ki ga običajno zaženemo v iCentru na vnosnem oknu šifranta s pomočjo ikone .

Dostop do raziskovalca dokumentov lahko omejimo glede na tip entitete. Privzeto imajo vsi operaterji dostop do raziskovalca dokumenta za vse entitete.

Ko vpišemo prvi podatek o varovanju dostopa do raziskovalca dokumentov po entitetah, mora biti vsak operater, ki lahko uporablja raziskovalec dokumentov entitete član skupine, ki ima eksplicitno dovoljenje za dostop do raziskovalca dokumentov. Če je dostop do raziskovalca za entiteto onemogočen, se ob zagonu pokaže obvestilo:



V kolikor imamo ustrezne pravice, se nam odpre glavna mapa subjekta:

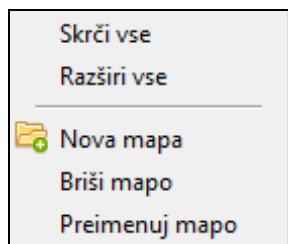


Opomba: Pri uporabnikih, ki imajo dokumente v obliki dokumentnega sistema SAOP iCentra v 6.17 ali starejšega se ob zagonu raziskovalca dokumentov samodejno izvede prepis dokumentov iz stare oblike v novo za entiteto, katere raziskovalec dokumentov odpiramo.

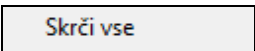
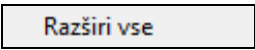
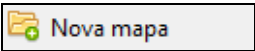
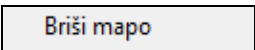
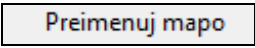
Okno Raziskovalca dokumentov je razdeljeno na dva dela – v levem delu je prikaz strukture map subjekta, v desnem delu pa je preglednica dokumentov trenutno izbrane mape.


Prikazani so samo dokumenti vrst dokumentov, za katere ima operater najmanj pooblastilo pregleda v seznamu dokumentov.

Med mapami se selimo tako, da izberemo ustrezno mapo v levem delu okna – v desnem oknu se nam prikažejo dokumenti. Med mapami se lahko selimo samo v okviru subjekta. S pomočjo desnega miškinega gumba v tem področju se na odpre meni upravljanje map subjekta.



Možna so naslednja opravila z mapami:

-  – skrči vse mape subjekta v preglednici map in se postavi na njegovo glavno mapo
-  – razširi vse mape subjekta v preglednici map
-  – doda novo mapo, ki je podmapa izbrane mape
-  – briše izbrano mapo. V primeru, da izbrana mapa vsebuje dokumente brisanje ni možno.
-  – preimenuje izbrano mapo z dokumenti.

Izbor  (Vsi dokumenti) iz orodne vrstice nad preglednico dokumentov odpre okno z vsemi dokumenti subjekta, ne glede na to, v kateri mapi se dokumenti nahajajo. Pregled je enak kot Pregled nad dokumenti, le, da je omejen na dokumente enega subjekta.